

**ภารกิจรอง**

๑. การฟื้นฟูวัฒนธรรมและส่งเสริมประเพณี
๒. การสนับสนุนและส่งเสริมศักยภาพกลุ่มอาชีพ
๓. การส่งเสริมการเกษตรและการประกอบอาชีพทางการเกษตร
๔. ด้านการวางแผน การส่งเสริมการลงทุน
๕. การสนับสนุนและส่งเสริมอุตสาหกรรมในครัวเรือน

**๗. สรุปปัญหาและแนวทางในการกำหนดโครงสร้างส่วนราชการและกรอบอัตรากำลัง**

องค์การบริหารส่วนตำบลละหาน คณะกรรมการกลางข้าราชการหรือพนักงานส่วนท้องถิ่น (ก.กลาง) กำหนดให้เป็นขนาดกลาง โดยกำหนดโครงสร้างการแบ่งส่วนราชการออกเป็น ๕ กอง ได้แก่ ส่วนสำนักปลัดองค์การบริหารส่วนตำบล ส่วนการคลัง ส่วนโยธา ส่วนสาธารณสุข และส่วนส่งเสริมการเกษตร กำหนดให้มีกรอบอัตรากำลัง จำนวนทั้งสิ้น ๓ อัตรา แต่เนื่องจากที่ผ่านมาองค์การบริหารส่วนตำบลละหานมีภารกิจและปริมาณงานที่เพิ่มมากขึ้นจำนวนมากในส่วนราชการและจำนวนบุคลากรที่มีอยู่ไม่เพียงพอต่อการปฏิบัติการกิจให้สำเร็จลุล่วงได้อย่างมีประสิทธิภาพ และประสิทธิผล ดังนั้น จึงต้องมีความจำเป็นต้องขอกำหนดตำแหน่งใหม่เพื่อรองรับปริมาณงานที่เพิ่มมากขึ้น และแก้ไขปัญหาการบริหารงานภายในส่วนราชการขององค์การบริหารส่วนตำบลละหานต่อไป

**๘. โครงสร้างการกำหนดส่วนราชการ****๘.๑ โครงสร้าง**

จากการที่องค์การบริหารส่วนตำบล ได้กำหนดภารกิจหลักและภารกิจรองที่จะดำเนินการดังกล่าว โดยองค์การบริหารส่วนตำบล กำหนดตำแหน่งของพนักงานส่วนตำบลให้ตรงกับภารกิจดังกล่าว และในระยะแรกการกำหนดโครงสร้างส่วนราชการที่จะรองรับการดำเนินการตามภารกิจนั้น อาจกำหนดเป็นภารกิจอยู่ในงาน หรือกำหนดเป็นฝ่าย และในระยะต่อไป เมื่อมีการดำเนินการตามภารกิจนั้น และองค์การบริหารส่วนตำบลพิจารณาเห็นว่า ภารกิจนั้นมีปริมาณงานมากพอก็อาจจะพิจารณาตั้งเป็นส่วนต่อไป ดังนี้

โครงสร้างตามแผนอัตรากำลัง(เดิม)	โครงสร้างตามแผนอัตรากำลังใหม่ (ฉบับปรับปรุง) (๒๕๖๑ - ๒๕๖๓)
<b>๑.สำนักงานปลัด อบต.</b> ๑.๑งานบริหารทั่วไป - งานสารบรรณ - งานบริหารงานบุคคล - งานเลือกตั้งและทะเบียนข้อมูล - งานตรวจสอบภายใน ๑.๒งานนโยบายและแผน - งานนโยบายและแผน - งานวิชาการ - งานข้อมูลและประชาสัมพันธ์ - งานงบประมาณ ๑.๓งานกฎหมายและคดี - งานกฎหมายและคดี - งานร้องเรียนร้องทุกข์ - งานข้อบัญญัติและระเบียบ	<b>๑. สำนักงานปลัด อบต.</b> ๑.๑ งานบริหารทั่วไป - งานสารบรรณ - งานเลือกตั้งและทะเบียนข้อมูล - งานตรวจสอบภายใน ๑.๒ งานการเจ้าหน้าที่ - งานบริหารงานบุคคล ๑.๓ งานนโยบายและแผน - งานนโยบายและแผน - งานวิชาการ - งานข้อมูลและประชาสัมพันธ์ - งานงบประมาณ ๑.๔ งานกฎหมายและคดี - งานกฎหมายและคดี - งานร้องเรียนร้องทุกข์ - งานข้อบัญญัติและระเบียบ

โครงสร้างตามแผนอัตรากำลัง(เดิม)	โครงสร้างตามแผนอัตรากำลังใหม่ (ฉบับปรับปรุง) (๒๕๖๑ - ๒๕๖๓)
<p>๑.๔ งานป้องกันและบรรเทาสาธารณภัย</p> <ul style="list-style-type: none"> <li>- งานอำนวยความสะดวก</li> <li>- งานป้องกัน</li> <li>- งานฟื้นฟู</li> </ul> <p>๑.๕ งานกิจการสภา อบต.</p> <ul style="list-style-type: none"> <li>- งานระเบียบข้อบังคับประชุม</li> <li>- งานการประชุม</li> <li>- งานอำนวยความสะดวกและประสานงาน</li> </ul> <p>๑.๖ งานศูนย์พัฒนาเด็กเล็ก</p> <ul style="list-style-type: none"> <li>- งานข้อมูลพัฒนาการเด็ก</li> <li>- งานวิชาการและส่งเสริมพัฒนาการเด็ก</li> <li>- งานกิจกรรมศูนย์พัฒนาเด็กเล็ก</li> <li>- งานติดตามและประเมินผล</li> </ul> <p>๑.๗ งานสวัสดิการและพัฒนาชุมชน</p> <ul style="list-style-type: none"> <li>- งานศูนย์เยาวชน</li> <li>- งานการกีฬา</li> <li>- งานฝึกอบรมพัฒนาการ</li> <li>- งานศูนย์วัฒนธรรม</li> </ul> <p>๑.๘ งานสังคมสงเคราะห์</p> <ul style="list-style-type: none"> <li>- งานสงเคราะห์เด็ก สตรี คนชราและผู้พิการ</li> <li>- งานส่งเสริมสุขภาพ</li> <li>- งานข้อมูล</li> </ul> <p>๑.๙ งานส่งเสริมอาชีพและพัฒนาสตรี</p> <ul style="list-style-type: none"> <li>- งานฝึกอบรมอาชีพ</li> <li>- งานพัฒนาศักยภาพกลุ่ม</li> <li>- งานส่งเสริมทุนกลุ่มอาชีพดำเนินการ</li> </ul> <p>๑.๑๐ งานส่งเสริมการเกษตร</p> <ul style="list-style-type: none"> <li>- งานวิชาการเกษตร</li> <li>- งานเทคโนโลยีทางการเกษตร</li> <li>- งานส่งเสริมการเกษตร</li> </ul> <p>๑.๑๑ งานส่งเสริมปศุสัตว์</p> <ul style="list-style-type: none"> <li>- งานข้อมูลวิชาการ</li> <li>- งานบำบัดน้ำเสีย</li> <li>- งานควบคุมและป้องกันโรคระบาด</li> </ul>	<p>๑.๕ งานป้องกันและบรรเทาสาธารณภัย</p> <ul style="list-style-type: none"> <li>- งานอำนวยความสะดวก</li> <li>- งานป้องกัน</li> <li>- งานฟื้นฟู</li> </ul> <p>๑.๖ งานกิจการสภา อบต.</p> <ul style="list-style-type: none"> <li>- งานระเบียบข้อบังคับประชุม</li> <li>- งานการประชุม</li> <li>- งานอำนวยความสะดวกและประสานงาน</li> </ul> <p>๑.๗ งานส่งเสริมการท่องเที่ยว</p> <ul style="list-style-type: none"> <li>- งานส่งเสริมการท่องเที่ยว</li> </ul> <p>๑.๘ งานการศึกษาศาสนาและวัฒนธรรม</p> <ul style="list-style-type: none"> <li>- งานบริหารการศึกษา</li> <li>- งานวางแผนจัดการศึกษา</li> <li>- งานข้อมูล</li> <li>- งานติดตามและประเมินผล</li> <li>- งานศาสนา วัฒนธรรมและประเพณี</li> <li>- งานกิจกรรมวัฒนธรรมและประเพณีท้องถิ่น</li> <li>- งานส่งเสริมศาสนาเพื่อชุมชน</li> <li>- งานข้อมูล</li> <li>- งานประสานกิจกรรม</li> <li>- งานส่งเสริมการศึกษา</li> <li>- งานศูนย์พัฒนาเด็กเล็ก</li> <li>- งานข้อมูลพัฒนาการเด็ก</li> <li>- งานวิชาการและส่งเสริมพัฒนาการเด็ก</li> <li>- งานกิจกรรมศูนย์พัฒนาเด็กเล็ก</li> <li>- งานติดตามและประเมินผล</li> </ul> <p>๑.๙ งานการสังคม</p> <ul style="list-style-type: none"> <li>- งานสวัสดิการและพัฒนาชุมชน</li> <li>- งานศูนย์เยาวชน</li> <li>- งานการกีฬา</li> <li>- งานฝึกอบรมพัฒนาการ</li> <li>- งานศูนย์วัฒนธรรม</li> <li>- งานสังคมสงเคราะห์</li> <li>- งานสงเคราะห์เด็ก สตรี คนชราและผู้พิการ</li> <li>- งานส่งเสริมสุขภาพ</li> <li>- งานข้อมูล</li> <li>- งานส่งเสริมอาชีพและพัฒนาสตรี</li> <li>- งานฝึกอบรมอาชีพ</li> <li>- งานพัฒนาศักยภาพกลุ่ม</li> <li>- งานส่งเสริมทุนกลุ่มอาชีพ</li> </ul>



เห็นชอบ

-๑๗-

โครงสร้างตามแผนอัตรากำลัง(เดิม)	โครงสร้างตามแผนอัตรากำลังใหม่ (ฉบับปรับปรุง) (๒๕๖๑ - ๒๕๖๓)
<p><b>๒. ส่วนการคลัง</b></p> <p><b>๒.๑ งานการเงิน</b></p> <ul style="list-style-type: none"> <li>- งานการเงิน</li> <li>- งานรับเงินเบิกจ่ายเงิน</li> <li>- งานจัดทำฎีกาเบิกจ่ายเงิน</li> <li>- งานเก็บรักษาเงิน</li> </ul> <p><b>๒.๒ งานบัญชี</b></p> <ul style="list-style-type: none"> <li>- งานการบัญชี</li> <li>- งานทะเบียนการคุมเบิกจ่ายเงิน</li> <li>- งานแสดงฐานะทางการเงิน</li> </ul> <p><b>๒.๓ งานพัฒนาและจัดทำ</b></p> <ul style="list-style-type: none"> <li>- งานภาษีอากร ค่าธรรมเนียมและค่าเช่า</li> <li>- งานพัฒนารายได้</li> <li>- งานควบคุมกิจการค้าและค่าปรับ</li> <li>- งานทะเบียนควบคุมและเร่งรัดรายได้</li> </ul> <p><b>๒.๔ งานทะเบียนทรัพย์สินและพัสดุ</b></p> <ul style="list-style-type: none"> <li>- งานทะเบียนทรัพย์สินและแผนที่ภาษี</li> <li>- งานพัสดุ</li> <li>- งานทะเบียนเบิกจ่ายวัสดุครุภัณฑ์</li> </ul> <p><b>๓. กองช่าง</b></p> <p><b>๓.๑ งานก่อสร้าง</b></p> <ul style="list-style-type: none"> <li>- งานก่อสร้างและบูรณะถนน</li> <li>- งานก่อสร้างสะพาน ฝ่ายทตน้ำ</li> <li>- งานข้อมูลก่อสร้าง</li> </ul> <p><b>๓.๒ งานบัญชี</b></p> <ul style="list-style-type: none"> <li>- งานประเมินราคา</li> <li>- งานควบคุมการก่อสร้างอาคาร</li> <li>- งานออกแบบและบริการข้อมูล</li> </ul> <p><b>๓.๓ งานประสานสาธารณูปโภค</b></p> <ul style="list-style-type: none"> <li>- งานประสานกิจการประปา</li> <li>- งานไฟฟ้าสาธารณะ</li> <li>- งานระบายน้ำ</li> </ul> <p><b>๓.๔ งานผังเมือง</b></p> <ul style="list-style-type: none"> <li>- งานสำรวจและแผนที่</li> <li>- งานวางผังพัฒนาเมือง</li> <li>- งานควบคุมทางผังเมือง</li> </ul>	<p><b>๒. กองคลัง</b></p> <p><b>๒.๑ งานการเงิน</b></p> <ul style="list-style-type: none"> <li>- งานการเงิน</li> <li>- งานรับเงินเบิกจ่ายเงิน</li> <li>- งานจัดทำฎีกาเบิกจ่ายเงิน</li> <li>- งานเก็บรักษาเงิน</li> </ul> <p><b>๒.๒ งานบัญชี</b></p> <ul style="list-style-type: none"> <li>- งานการบัญชี</li> <li>- งานทะเบียนการคุมเบิกจ่ายเงิน</li> <li>- งานแสดงฐานะทางการเงิน</li> </ul> <p><b>๒.๓ งานพัฒนาและจัดเก็บรายได้</b></p> <ul style="list-style-type: none"> <li>- งานภาษีอากร ค่าธรรมเนียมและค่าเช่า</li> <li>- งานพัฒนารายได้</li> <li>- งานควบคุมกิจการค้าและค่าปรับ</li> <li>- งานทะเบียนควบคุมและเร่งรัดรายได้</li> </ul> <p><b>๒.๔ งานทะเบียนทรัพย์สินและพัสดุ</b></p> <ul style="list-style-type: none"> <li>- งานทะเบียนทรัพย์สินและแผนที่ภาษี</li> <li>- งานพัสดุ</li> <li>- งานทะเบียนเบิกจ่ายวัสดุครุภัณฑ์</li> </ul> <p><b>๓. กองช่าง</b></p> <p><b>๓.๑ งานก่อสร้าง</b></p> <ul style="list-style-type: none"> <li>- งานก่อสร้างและบูรณะถนน</li> <li>- งานก่อสร้างสะพาน ฝ่ายทตน้ำ</li> <li>- งานข้อมูลก่อสร้าง</li> </ul> <p><b>๓.๒ งานบัญชี</b></p> <ul style="list-style-type: none"> <li>- งานประเมินราคา</li> <li>- งานควบคุมการก่อสร้างอาคาร</li> <li>- งานออกแบบและบริการข้อมูล</li> </ul> <p><b>๓.๓ งานประสานสาธารณูปโภค</b></p> <ul style="list-style-type: none"> <li>- งานประสานกิจการประปา</li> <li>- งานไฟฟ้าสาธารณะ</li> <li>- งานระบายน้ำ</li> </ul> <p><b>๓.๔ งานผังเมือง</b></p> <ul style="list-style-type: none"> <li>- งานสำรวจและแผนที่</li> <li>- งานวางผังพัฒนาเมือง</li> <li>- งานควบคุมทางผังเมือง</li> </ul> <p><b>๔. กองสาธารณสุขและสิ่งแวดล้อม</b></p> <p><b>๔.๑ งานอนามัยและสิ่งแวดล้อม</b></p> <ul style="list-style-type: none"> <li>- งานสุขาภิบาลทั่วไป</li> <li>- งานสุขาภิบาลอาหารและสถานประกอบการ</li> </ul>

เห็นชอบ

โครงสร้างตามแผนอัตรากำลัง(เดิม)	โครงสร้างตามแผนอัตรากำลังใหม่ (ฉบับปรับปรุง) (๒๕๖๑ - ๒๕๖๓)
	<ul style="list-style-type: none"> <li>- งานควบคุมและจัดการคุณภาพสิ่งแวดล้อม</li> <li><b>๔.๒ งานส่งเสริมสุขภาพและสาธารณสุข</b> <ul style="list-style-type: none"> <li>- งานอนามัยชุมชน</li> <li>- งานป้องกันยาเสพติด</li> <li>- งานสุขศึกษาและควบคุมโรคติดต่อ</li> </ul> </li> <li><b>๔.๓ งานรักษาความสะอาด</b> <ul style="list-style-type: none"> <li>- งานป้องกันยาเสพติด</li> <li>- งานสุขศึกษาและควบคุมโรคติดต่อ</li> <li>- งานส่งเสริมและเผยแพร่</li> </ul> </li> <li><b>๕. กองส่งเสริมการเกษตร</b> <ul style="list-style-type: none"> <li><b>๕.๑ งานส่งเสริมการเกษตร</b> <ul style="list-style-type: none"> <li>- งานวิชาการเกษตร</li> <li>- งานเทคโนโลยีทางการเกษตร</li> <li>- งานส่งเสริมการเกษตร</li> </ul> </li> <li><b>๕.๒ งานส่งเสริมปศุสัตว์</b> <ul style="list-style-type: none"> <li>- งานข้อมูลวิชาการ</li> <li>- งานบำบัดน้ำเสีย</li> <li>- งานควบคุมและป้องกันโรคระบาด</li> </ul> </li> </ul> </li> </ul>

**๘.๒ การวิเคราะห์การกำหนดตำแหน่ง**

องค์การบริหารส่วนตำบลละหาน ได้วิเคราะห์การกำหนดตำแหน่งจากภารกิจที่ดำเนินการในแต่ละส่วนราชการในระยะเวลา ๓ ปีข้างหน้า ซึ่งองค์การบริหารส่วนตำบลละหานได้สะท้อนให้เห็นว่าการดำเนินการวิเคราะห์ปริมาณงานในแต่ละส่วนราชการเพื่อนำมาวิเคราะห์ว่าจะใช้ตำแหน่งประเภทใด สายงานใด จำนวนเท่าใด จึงจะเหมาะสมกับภารกิจ ปริมาณงาน โดยสรุปผลการวิเคราะห์ปริมาณงานและอัตราตำแหน่งได้ดังนี้

๑. สำนักงานปลัด องค์การบริหารส่วนตำบลละหาน
  - ปริมาณงานต่อปี ๒,๖๙๐,๒๔๕ / ๘๒,๘๐๐
  - จำนวนตำแหน่งอัตราที่ต้องการ ๓๔.๔๙ (อัตราตำแหน่งปัจจุบัน ๒๘ อัตรา)
๒. กองคลัง องค์การบริหารส่วนตำบลละหาน
  - ปริมาณงานต่อปี ๗๕๕,๗๒๕ / ๘๒,๘๐๐
  - จำนวนตำแหน่งอัตราที่ต้องการ ๙.๑๓ (อัตราตำแหน่งปัจจุบัน ๙ อัตรา)
๓. กองช่าง องค์การบริหารส่วนตำบลละหาน
  - ปริมาณงานต่อปี ๙๙๙,๔๕๐ / ๘๒,๘๐๐
  - จำนวนตำแหน่งอัตราที่ต้องการ ๑๒.๐๗ (อัตราตำแหน่งปัจจุบัน ๖ อัตรา)
๔. กองส่งเสริมการเกษตร องค์การบริหารส่วนตำบลละหาน
  - ปริมาณงานต่อปี ๔๕๔,๖๗๕ / ๘๒,๘๐๐
  - จำนวนตำแหน่งอัตราที่ต้องการ ๕.๔๙ (อัตราตำแหน่งปัจจุบัน ๔ อัตรา)
๕. กองสาธารณสุขและสิ่งแวดล้อม
  - ปริมาณงานต่อปี ๖๕๘,๑๑๐ / ๘๒,๘๐๐
  - จำนวนตำแหน่งอัตราที่ต้องการ ๗.๙๕ (อัตราตำแหน่งปัจจุบัน ๖ อัตรา)



เห็นชอบ

-๑๙-

ดังนั้น เพื่อให้เกิดความคุ้มค่าต่อการใช้จ่ายงบประมาณขององค์การบริหารส่วนตำบลละหาน และเพื่อให้การบริหารงานขององค์การบริหารส่วนตำบลละหานเป็นไปอย่างมีประสิทธิภาพ ประสิทธิผล จึงนำผลการวิเคราะห์ปริมาณงานมากำหนดตำแหน่งในแผนอัตรากำลัง ๓ ปี ขององค์การบริหารส่วนตำบลละหานดังนี้

กรอบอัตรากำลัง ๓ ปี ระหว่าง ปี พ.ศ. ๒๕๖๑ - ๒๕๖๓

องค์การบริหารส่วนตำบลละหาน อำเภอจัตุรัส จังหวัดชัยภูมิ

ลำดับ ที่	ส่วนราชการ	กรอบ อัตร กำลังเดิม	อัตราตำแหน่งที่คาดว่าจะต้องใช้ ในช่วงระยะเวลา ๓ ปีข้างหน้า			เพิ่ม/ลด			หมาย เหตุ
			๒๕๖๑	๒๕๖๒	๒๕๖๓	๒๕๖๑	๒๕๖๒	๒๕๖๓	
๑	ปลัดองค์การบริหารส่วนตำบล นักบริหารงานท้องถิ่น ระดับกลาง (๑๐-๓-๐๐-๑๑๐๑-๐๐๑) <b>สำนักงานปลัด อบต. (๐๑)</b>	๑	๑	๑	๑	-	-	-	
๒	หัวหน้าสำนักงานปลัด นักบริหารงานทั่วไป ระดับต้น (๑๐-๓-๐๑-๒๑๐๑-๐๐๑) <b>งานกฎหมายและคดี</b>	๑	๑	๑	๑	-	-	-	
๓	นิติกร ปก./ชก. (๑๐-๓-๐๑-๓๑๐๕-๐๐๑) <b>งานนโยบายและแผน</b>	๑	๑	๑	๑	-	-	-	
๔	นักวิเคราะห์นโยบายและแผน ปก./ชก. (๑๐-๓-๐๑-๓๑๐๓-๐๐๑) <b>พนักงานจ้างตามภารกิจ</b>	๑	๑	๑	๑	-	-	-	
๕	ผช.นักวิเคราะห์นโยบายและแผน <b>งานกรเจ้าหน้าที</b>	๑	๑	๑	๑	-	-	-	
๖	นักทรัพยากรบุคคล ปก./ชก. (๑๐-๓-๐๑-๓๑๐๒-๐๐๑) <b>งานบริหารทั่วไป</b>	๑	๑	๑	๑	-	-	-	
๗	เจ้าพนักงานธุรการ ปง./ชง. (๑๐-๓-๐๑-๔๑๐๑-๐๐๑) <b>งานป้องกันและบรรเทาสาธารณภัย</b>	๑	๑	๑	๑	-	-	-	
๘	เจ้าพนักงานป้องกันและบรรเทาสาธารณภัย ปง./ชง. (๑๐-๓-๐๑-๔๘๐๕-๐๐๑) <b>พนักงานจ้างตามภารกิจ</b>	๑	๑	๑	๑	-	-	-	
๙	พнг. ขับรถดับเพลิง <b>พนักงานจ้างทั่วไป</b>	๒	๒	๒	๒	-	-	-	
๑๐	พнг. ประจํารถดับเพลิง <b>งานสังคมสงเคราะห์</b>	๒	๒	๒	๒	-	-	-	
๑๑	นักพัฒนาชุมชน ปก./ชก. (๑๐-๓-๐๑-๓๘๐๑-๐๐๑) <b>พนักงานจ้างตามภารกิจ</b>	๑	๑	๑	๑	-	-	-	
๑๒	ผช.นักพัฒนาชุมชน <b>ลูกจ้างประจำ</b>	๑	๑	๑	๑	-	-	-	
๑๓	คนงานเครื่องสูบน้ำ (ลูกจ้างประจำ) (ล ๐๐๐๑)	๑	๑	๑	๑	-	-	-	

เห็นชอบ

เห็นชอบ

-๒๐-

กรอบอัตรากำลัง ๓ ปี ระหว่างปี พ.ศ. ๒๕๖๑ - ๒๕๖๓

องค์การบริหารส่วนตำบลละหาน อำเภोजัตร์รัส จังหวัดชัยภูมิ

ลำดับ ที่	ส่วนราชการ	กรอบ อัตรากำลัง เดิม	อัตราตำแหน่งที่คาดว่าจะต้องใช้ ในช่วงระยะเวลา ๓ ปีข้างหน้า			เพิ่ม/ลด			หมาย เหตุ
			๒๕๖๑	๒๕๖๒	๒๕๖๓	๒๕๖๑	๒๕๖๒	๒๕๖๓	
	<b>งานการศึกษา ศาสนา และวัฒนธรรม</b>								
๑๔	นักวิชาการศึกษา ปก./ชก. (๑๐-๓-๐๑-๓๘๐๓-๐๐๑)	๑	๑	๑	๑	-	-	-	
๑๕	ครู คศ.๑ (๓๖-๒-๐๒๔๓)	๑	๑	๑	๑	-	-	-	
๑๖	ครู คศ.๑ (๓๖-๒-๐๒๔๔)	๑	๑	๑	๑	-	-	-	
๑๗	ครู คศ.๑ (๓๖-๒-๐๒๔๕)	๑	๑	๑	๑	-	-	-	
๑๘	ครู คศ.๑ (๓๖-๒-๐๒๔๖)	๑	๑	๑	๑	-	-	-	
๑๙	ครู คศ.๑ (๓๖-๒-๐๒๔๗)	๑	๑	๑	๑	-	-	-	
๒๐	ครู คศ.๑ (๓๖-๒-๐๔๕๖)	๑	๑	๑	๑	-	-	-	
๒๑	ครู คศ.๑ (๓๖-๒-๐๔๕๗)	๑	๑	๑	๑	-	-	-	
	<b>พนักงานจ้างตามภารกิจ</b>								
๒๒	ผช.เจ้าพนักงานธุรการ	๑	๑	๑	๑	-	-	-	
๒๓	ผช.ครูผู้ดูแลเด็ก <b>พนักงานจ้างทั่วไป</b>	๓	๓	๓	๓	-	-	-	
๒๔	ผู้ดูแลเด็ก	๑	๑	๑	๑	-	-	-	
	<b>กองคลัง (๐๔)</b>								
๒๕	ผู้อำนวยการกองคลัง นักบริหารงานการคลัง ระดับต้น (๑๐-๓-๐๔-๒๑๐๒-๐๐๑)	๑	๑	๑	๑	-	-	-	
	<b>งานการบัญชี</b>								
๒๖	นักวิชาการเงินและบัญชี ปก./ชก. (๑๐-๓-๐๔-๓๒๐๑-๐๐๑)	๑	๑	๑	๑	-	-	-	
๒๗	เจ้าพนักงานการเงินและบัญชี ปง./ชง. (๑๐-๓-๐๔-๔๒๐๑-๐๐๑)	๑	๑	๑	๑	-	-	-	
	<b>พนักงานจ้างตามภารกิจ</b>								
๒๘	ผช.เจ้าพนักงานธุรการ	๒	๒	๒	๒	-	-	-	
	<b>งานทะเบียนทรัพย์สินและพัสดุ</b>								
๒๙	เจ้าพนักงานพัสดุ ปง./ชง. (๑๐-๓-๐๔-๔๒๐๓-๐๐๑)	๑	๑	๑	๑	-	-	-	
	<b>พนักงานจ้างตามภารกิจ</b>								
๓๐	ผช.เจ้าพนักงานพัสดุ	๑	๑	๑	๑	-	-	-	
	<b>งานพัฒนาและจัดเก็บรายได้</b>								
๓๑	เจ้าพนักงานจัดเก็บรายได้ ปง./ชง. (๑๐-๓-๐๔-๔๒๐๔-๐๐๑)	๑	๑	๑	๑	-	-	-	ว่างเดิม (รอง กสส.)
	<b>พนักงานจ้างตามภารกิจ</b>								
๓๒	ผช.เจ้าพนักงานจัดเก็บรายได้	๑	๑	๑	๑	-	-	-	
	<b>กองช่าง (๐๕)</b>								
๓๓	ผู้อำนวยการกองช่าง นักบริหารงานช่าง ระดับต้น (๑๐-๓-๐๕-๒๑๐๓-๐๐๑)	๑	๑	๑	๑	-	-	-	
	<b>งานก่อสร้างและสาธารณูปโภค</b>								
๓๔	นายช่างโยธา ปง./ชง. (๑๐-๓-๐๕-๔๗๐๑-๐๐๑)	๑	๑	๑	๑	-	-	-	

นางสาวบานเย็น พรหมภักดี  
นายกองค์การบริหารส่วนตำบลละหาน

๒๒ มี.ค. ๒๕๖๒

เห็นชอบ



เห็นชอบ

-๒๑-

กรอบอัตรากำลัง ๓ ปี ระหว่าง ปี พ.ศ. ๒๕๖๑ - ๒๕๖๓

องค์การบริหารส่วนตำบลละหาน อำเภอจัตุรัส จังหวัดชัยภูมิ

ลำดับ ที่	ส่วนราชการ	กรอบ อัตรากำลัง เดิม	อัตราตำแหน่งที่คาดว่าจะต้องใช้ ในช่วงระยะเวลา ๓ ปีข้างหน้า			เพิ่ม/ลด			หมายเหตุ
			๒๕๖๑	๒๕๖๒	๒๕๖๓	๒๕๖๑	๒๕๖๒	๒๕๖๓	
๓๕	<b>งานผังเมืองและบัญชี</b> นายช่างโยธา ปง./ชง. (๑๐-๓-๐๕-๔๗๐๑-๐๐๒)	๑	๑	๑	๑	-	-	-	
๓๖	<b>พนักงานจ้างตามภารกิจ</b> ผช.เจ้าพนักงานธุรการ	๑	๑	๑	๑	-	-	-	
๓๗	<b>พนักงานจ้างทั่วไป</b> คนงานสนาม	๒	๒	๒	๒	-	-	-	
๓๘	<b>กองสาธารณสุขและสิ่งแวดล้อม(๐๖)</b> ผู้อำนวยการกองสาธารณสุขและ สิ่งแวดล้อม ระดับต้น นักบริหารงานสาธารณสุข (๑๐-๓-๐๖-๒๑๐๔-๐๐๑)	๑	๑	๑	๑	-	-	-	อยู่ ระหว่าง การ ดำเนิน การของ ก.กลาง
๓๙	<b>งานสาธารณสุขและอนามัย</b> นักวิชาการสาธารณสุข ปก./ชก. (๑๐-๓-๐๖-๓๖๐๑-๐๐๑)	๑	๑	๑	๑	-	-	-	นางสาวบานเย็น พรหมภักดี นายกองค์การบริหารส่วนตำบลละหาน
๔๐	<b>พนักงานจ้างตามภารกิจ</b> พนักงานขับรถขยะ	๑	๑	๑	๑	-	๒๒ ส.ค.	๒๕๖๒	
๔๑	<b>พนักงานจ้างทั่วไป</b> คนงานประจำรถขยะ	๓	๓	๓	๓	-	-	-	
๔๒	<b>กองส่งเสริมการเกษตร (๑๔)</b> ผู้อำนวยการกองส่งเสริมการเกษตร นักบริหารงานเกษตร ระดับต้น (๑๐-๓-๑๔-๒๑๐๙-๐๐๑)	๑	๑	๑	๑	-	-	-	
๔๓	<b>พนักงานจ้างตามภารกิจ</b> ผช.เจ้าพนักงานธุรการ	๑	๑	๑	๑	-	-	-	
๔๔	คนงานประจำเครื่องสูบน้ำ	๒	๒	๒	๒	-	-	-	
	<b>รวม</b>	๕๓	๕๓	๕๓	๕๓	-	-	-	

เห็นชอบ

สรุปกรอบแผนอัตรากำลัง ๓ ปี (๒๕๖๑ - ๒๕๖๓)  
องค์การบริหารส่วนตำบลละหาน

ส่วนราชการ	กรอบ อัตรากำลัง เดิม	อัตราตำแหน่งที่คาดว่าจะต้องใช้ในช่วงระยะเวลา ๓ ปี ข้างหน้า			อัตรากำลังคน เพิ่ม/ลด			หมายเหตุ
		๒๕๖๑	๒๕๖๒	๒๕๖๓	๒๕๖๑	๒๕๖๒	๒๕๖๓	
ปลัด อบต.(๐๐)	๑	๑	๑	๑	-	-	-	
สำนักงานปลัด(๐๑)	๒๗	๒๗	๒๗	๒๗	-	-	-	
กองคลัง (๐๔)	๙	๙	๙	๙	-	-	-	
กองช่าง (๐๕)	๖	๖	๖	๖	-	-	-	
กองสาธารณสุขและสิ่งแวดล้อม (๐๖)	๖	๖	๖	๖	-	-	-	
กองส่งเสริมการเกษตร (๑๔)	๔	๔	๔	๔	-	-	-	
รวม	๕๓	๕๓	๕๓	๕๓	-	-	-	

เห็นชอบ



9. ภาวะค่าใช้จ่ายเกี่ยวกับเงินเดือนและประโยชน์ตอบแทนอื่น

ที่	ชื่อสายงาน	ระดับตำแหน่ง	จำนวนทั้งหมด	จำนวนที่มีอยู่ปัจจุบัน		อัตราตำแหน่งที่คาดว่าจะต้องใช้ในระหว่างระยะ 3 ปีข้างหน้า	อัตรากำลังคนเพิ่ม/ทด			ภาวะค่าใช้จ่ายที่เพิ่มขึ้น (2)			ค่าใช้จ่ายรวม (3)			หมายเหตุ	
				จำนวน	เงินเดือน		2561	2562	2563	2561	2562	2563	2561	2562	2563		
1.	ปลัด อบต. (นักบริหารงานท้องถิ่น)	กลาง	1	1	581,160	1	1	-	-	-	15,960	16,440	16,440	597,120	613,560	630,000	(34,430)
	สำนักงานปลัด อบต. (01)																
2.	นักบริหารงานทั่วไป (หน.สบ.)	ต้น	1	1	365,760	1	1	-	-	-	12,600	12,960	13,320	378,360	391,320	404,640	(26,980)
3.	นักวิชาการศึกษา	ชก.	1	1	311,640	1	1	-	-	-	12,120	12,600	12,960	323,760	336,360	349,320	(25,970)
4.	นักทรัพยากรบุคคล	ชก.	1	1	288,120	1	1	-	-	-	11,520	12,000	12,120	299,640	311,640	323,760	(24,010)
5.	นักวิเคราะห์นโยบายและแผน	ชก.	1	1	293,880	1	1	-	-	-	11,760	11,880	12,240	305,640	317,520	329,760	(24,490)
6.	นิติกร	ปก.	1	1	303,240	1	1	-	-	-	9,720	10,080	10,560	312,960	323,040	333,600	(25,270)
7.	นักพัฒนาชุมชน	ชก.	1	1	299,640	1	1	-	-	-	12,000	12,120	12,600	311,640	323,760	336,360	(24,970)
8.	เจ้าพนักงานป้องกัน	ชง.	1	1	329,880	1	1	-	-	-	11,280	10,920	11,400	341,160	352,080	363,480	(27,490)
9.	เจ้าพนักงานธุรการ	ชง.	1	1	264,480	1	1	-	-	-	10,560	10,800	10,920	275,040	285,840	296,760	(22,040)
10.	คนงานเครื่องสูบน้ำ (ลูกจ้างประจำ)	-	1	1	-	1	1	-	-	-	0	0	0	-	-	-	ถูกจ้างภายใต้
	พนักงานจ้าง																
11.	ผู้ช่วยนักวิเคราะห์นโยบายและแผน	ป.ตรี	1	1	180,000	1	1	-	-	-	7,200	7,560	7,800	187,200	194,760	202,560	(15,000)
12.	ผู้ช่วยนักพัฒนาชุมชน	ป.ตรี	1	1	207,960	1	1	-	-	-	8,400	8,760	9,120	216,360	225,120	234,240	(17,330)
13.	ผู้ช่วยเจ้าพนักงานธุรการงานการศึกษา	ปวส.	1	1	138,000	1	1	-	-	-	0	5,520	5,760	138,000	143,520	149,280	ว่างเดิม
14.	พนักงานขับรถดับเพลิง (ทักษะ)	-	1	1	112,800	1	1	-	-	-	4,560	4,800	4,920	117,360	122,160	127,080	(9,400)
15.	พนักงานขับรถดับเพลิง (ทักษะ)	-	1	1	114,800	1	1	-	-	-	4,560	4,800	4,920	119,360	124,160	129,080	(9,400)
16.	พนักงานประจำรถดับเพลิง (ทั่วไป)	-	2	2	216,000	2	2	-	-	-	0	0	0	216,000	216,000	216,000	(9,000)
	ศูนย์พัฒนาเด็กเล็ก																
17.	ครู	คศ.1	7	7	-	7	7	-	-	-	-	-	-	-	-	-	ว่างเดิม ๑ อัตรา
18.	ผู้ช่วยครูผู้ดูแลเด็ก	-	4	4	-	4	4	-	-	-	-	-	-	-	-	-	
	ผู้ช่วยครูผู้ดูแลเด็ก		2	2	-	2	2	-	-	-	-	-	-	-	-	-	

ผู้ช่วยครูผู้ดูแลเด็ก



ที่	ชื่อสายงาน	ระดับตำแหน่ง	จำนวนทั้งหมด	จำนวนที่มีอยู่ปัจจุบัน		อัตราตำแหน่งที่คาดว่าจะต้องใช้ใน ช่วงระยะ 3 ปีข้างหน้า	อัตรากำลังคน			ภาระค่าใช้จ่ายที่เพิ่มขึ้น (2)			ค่าใช้จ่ายรวม (3)			หมายเหตุ	
				จำนวน	เงินเดือน		เพิ่ม/ลด	2561	2562	2563	2561	2562	2563	2561	2562		2563
19.	ผู้ดูแลเด็ก (ทั่วไป)	-	1	1	108,000	1	1	1	-	-	0	0	108,000	108,000	108,000	108,000 (จ้างบวชท้องถิ่น)	
<b>กองคลัง (04)</b>																	
20.	นักบริหารงานการคลัง (ผอ.กองคลัง)	ต้น	1	1	382,560	1	1	1	-	-	13,440	13,320	13,320	396,000	409,320	422,640	(31,880)
21.	นักวิชาการเงินและบัญชี	ชก.	1	1	305,640	1	1	1	-	-	11,880	12,240	12,960	317,520	329,760	342,720	(25,470)
22.	เจ้าพนักงานการเงินและบัญชี	ชง.	1	1	352,080	1	1	1	-	-	11,400	11,640	12,120	363,480	375,120	387,240	(29,340)
23.	เจ้าพนักงานพัสดุ	ชง.	1	1	234,960	1	1	1	-	-	9,360	9,960	10,200	244,320	254,280	264,480	(19,580)
24.	เจ้าพนักงานจัดเก็บรายได้	ปจ.-ชง.	1	1	297,900	1	1	1	-	-	9,720	9,720	9,720	307,620	317,340	327,060	ว่างเต็ม
<b>พนักงานจ้าง</b>																	
25.	ผู้ช่วยเจ้าพนักงานธุรการ	ปวส.	1	1	166,680	1	1	1	-	-	6,720	6,960	7,320	173,400	180,360	187,680	(13,980)
26.	ผู้ช่วยเจ้าพนักงานธุรการ	ปวส.	1	1	138,000	1	1	1	-	-	5,520	5,760	6,000	143,520	149,280	155,280	(11,500)
27.	ผู้ช่วยเจ้าพนักงานจัดเก็บรายได้	ปวส.	1	1	138,000	1	1	1	-	-	5,520	5,760	6,000	143,520	149,280	155,280	(11,500)
28.	ผู้ช่วยเจ้าพนักงานพัสดุ	ปวส.	1	1	138,000	1	1	1	-	-	5,520	5,760	6,000	143,520	149,280	155,280	(11,500)
<b>กองช่าง (05)</b>																	
29.	นักบริหารงานช่าง (ผอ.กองช่าง)	ต้น	1	1	356,160	1	1	1	-	-	13,320	13,080	13,440	369,480	382,560	396,000	(29,680)
30.	นายช่างโยธา	ชง.	1	1	264,480	1	1	1	-	-	10,560	10,800	10,920	275,040	285,840	296,760	(22,040)
31.	นายช่างโยธา	ชง.	1	1	249,360	1	1	1	-	-	10,080	10,440	10,560	259,440	269,880	280,440	(20,780)
<b>พนักงานจ้าง</b>																	
32.	ผู้ช่วยเจ้าพนักงานธุรการ	ปวส.	1	1	138,000	1	1	1	-	-	5,520	5,760	6,000	143,520	149,280	155,280	(11,500)
33.	คนงานสนาม (ทั่วไป)	-	2	2	216,000	2	2	2	-	-	0	0	0	216,000	216,000	216,000	ว่างเต็ม
<b>กองสาธารณสุขและสิ่งแวดล้อม (06)</b>																	
34.	นักบริหารงานสาธารณสุข	ต้น	1	1	435,600	1	1	1	-	-	13,620	13,620	13,620	449,220	462,840	476,460	ว่างเต็ม



ที่	ชื่อสายงาน	ระดับตำแหน่ง	จำนวนทั้งหมด	จำนวนที่มีอยู่ปัจจุบัน		อัตราตำแหน่งที่คาดว่าจะต้องไว้ในช่วงระยะ 3 ปีข้างหน้า			อัตราจำกัดงานเพิ่ม/ลด			ภาระค่าใช้จ่ายที่เพิ่มขึ้น (2)			ค่าใช้จ่ายรวม (3)			หมายเหตุ	
				จำนวน	เงินเดือน	2561	2562	2563	2561	2562	2563	2561	2562	2563	2561	2562	2563		
35.	นักวิชาการสาธารณสุข พนักงานจ้าง	ปก./จก.	1	1	355,320	1	1	1	-	-	-	12,000	12,000	12,000	367,320	379,320	391,320	ว่างเดิม	
36.	พนักงานขับรถ	-	1	1	142,920	1	1	1	-	-	-	5,760	6,000	6,240	148,680	154,680	160,920	(11,910)	
37.	คณงานภาคเก็บขยะ (ทั่วไป)	-	3	3	324,000	3	3	3	-	-	-	0	0	0	324,000	324,000	324,000	(9,000)	
<b>กองส่งเสริมการเกษตร (14)</b>																			
นักบริหารงานเกษตร																			
38.	(ผอ.กองส่งเสริมการเกษตร)	ต้น	1	1	435,600	1	1	1	-	-	-	13,620	13,620	13,620	449,220	462,840	476,460	(25,470)	
<b>พนักงานจ้าง</b>																			
39.	ผู้ช่วยเจ้าพนักงานธุรการ	ปวส.	1	1	142,920	1	1	1	-	-	-	5,760	6,000	6,240	148,680	154,680	160,920	(11,910)	
40.	คณงานประจำเครื่องสูบน้ำ	-	1	1	147,120	1	1	1	-	-	-	6,000	6,240	6,480	153,120	159,360	165,840	(12,260)	
41.	คณงานประจำเครื่องสูบน้ำ	-	1	1	147,120	1	1	1	-	-	-	6,000	6,240	6,480	153,120	159,360	165,840	(12,260)	
(4)	<b>รวม</b>		<b>53</b>	<b>53</b>	<b>9,623,780</b>	<b>53</b>	<b>53</b>	<b>53</b>	<b>+0</b>	<b>+0</b>	<b>+0</b>	<b>313,560</b>	<b>326,160</b>	<b>334,320</b>	<b>9,937,340</b>	<b>10,263,500</b>	<b>10,597,820</b>		
(5)	<b>ประมาณการประโยชน์ตอบแทนอื่น 20%</b>																		
(6)	<b>รวมเป็นค่าใช้จ่ายบุคคลทั้งสิ้น</b>																		
	<b>งบประมาณรายจ่ายประจำปี (เพิ่ม 5%) (ตามหนังสือด่วนมาก ที่ มท 0809.2/ว53 ลว 5 ก.ค. 2560)</b>																		
(7)	<b>คิดเป็นร้อยละ 40 ของงบประมาณรายจ่ายประจำปี</b>																		
															1,987,468	2,052,700	2,119,564		
															11,924,808	12,316,200	12,717,384		
															69,907,950	73,403,348	77,073,515		
															17.06	16.78	16.50		

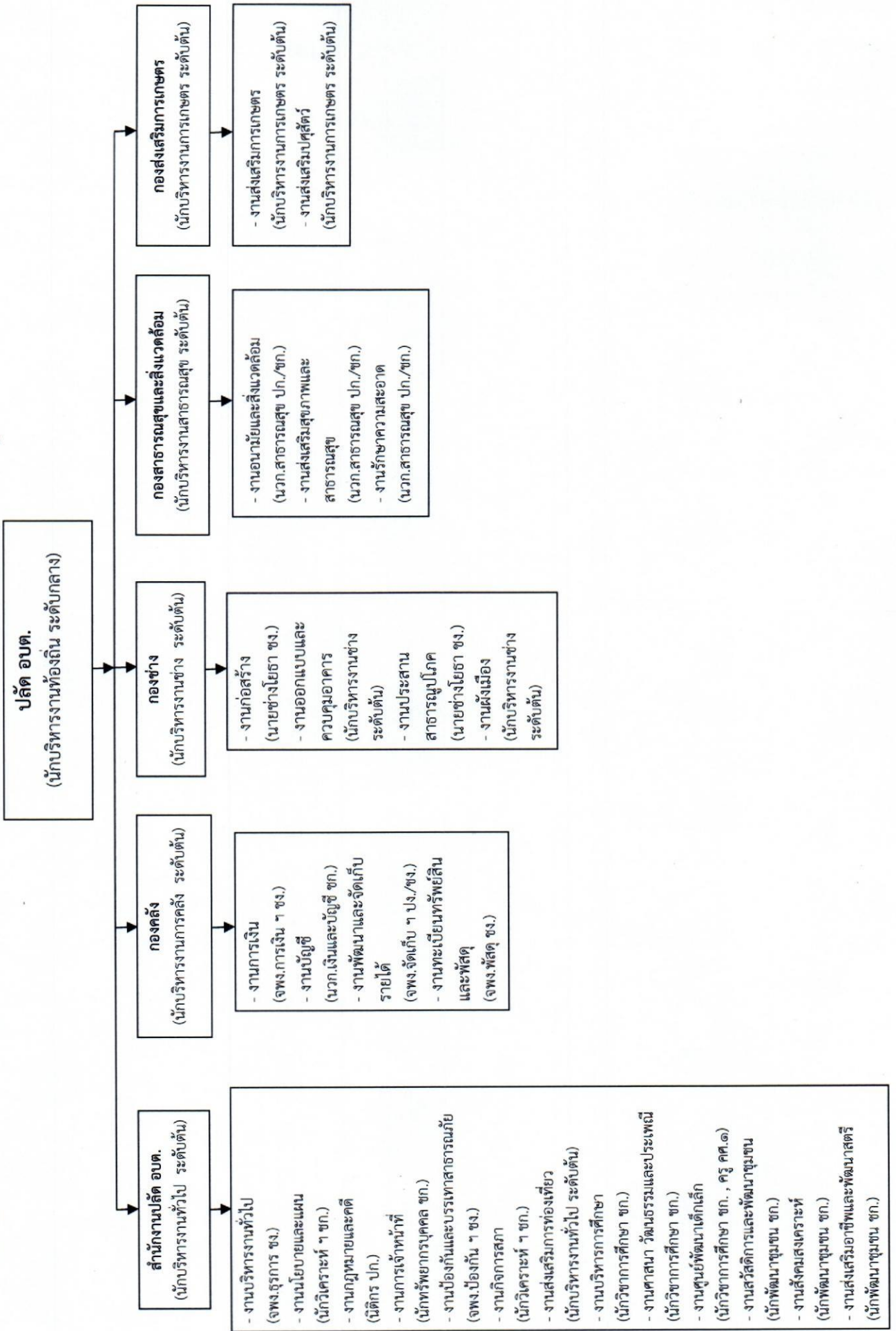
งบประมาณรายจ่ายประจำปี 2560 จำนวน 66,579,000 บาท เพิ่มขึ้นร้อยละ 5 = 3,328,950 + 66,579,000 ฐานคำนวณปีงบประมาณ 2561 = 69,907,950 บาท

งบประมาณรายจ่ายประจำปี 2561 จำนวน 69,907,950 บาท เพิ่มขึ้นร้อยละ 5 = 3,495,398 + 69,907,950 ฐานคำนวณปีงบประมาณ 2562 = 73,403,348 บาท

งบประมาณรายจ่ายประจำปี 2562 จำนวน 73,403,348 บาท เพิ่มขึ้นร้อยละ 5 = 3,670,167 + 73,403,348 ฐานคำนวณปีงบประมาณ 2563 = 77,073,515 บาท

### ๑๐. แผนภูมิโครงสร้างการแบ่งส่วนราชการตามแผนอัตรากำลัง ๓ ปี

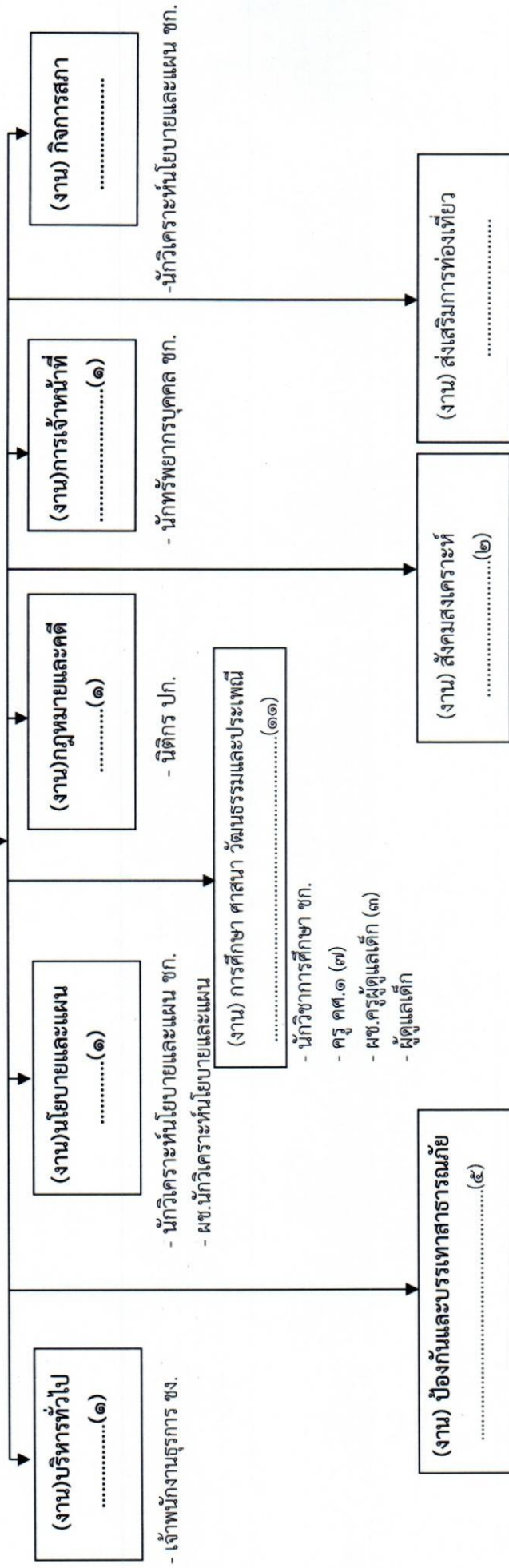
#### โครงสร้างส่วนราชการ องค์การบริหารส่วนตำบลละหาน อ.จัตุรัส จ.ชัยภูมิ





**โครงสร้างสำนักงานปลัด อบต.**

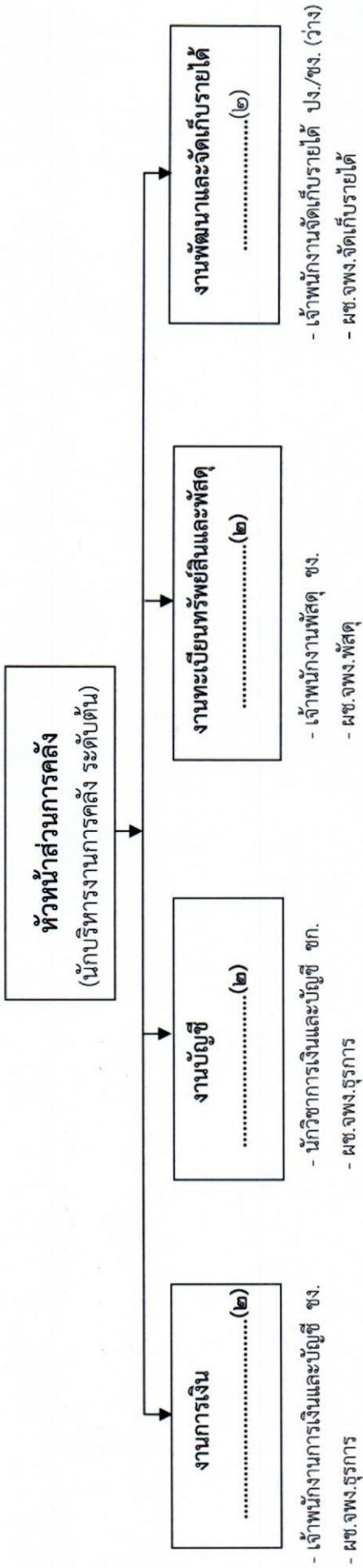
**หัวหน้าสำนักงานปลัด อบต.**  
(นักบริหารงานทั่วไป ระดับต้น)



ระดับ	สูง	กลาง	ต้น	ชช.	ชพ.	ชก.	ปก.	อส.	ชง.	ปง.	ลูกจ้างประจำ
จำนวน	-	-	๑	-	-	๕	๑	-	๒	-	๑

ภารกิจ	ทั่วไป
๗	๓

**โครงสร้างองค์กร**

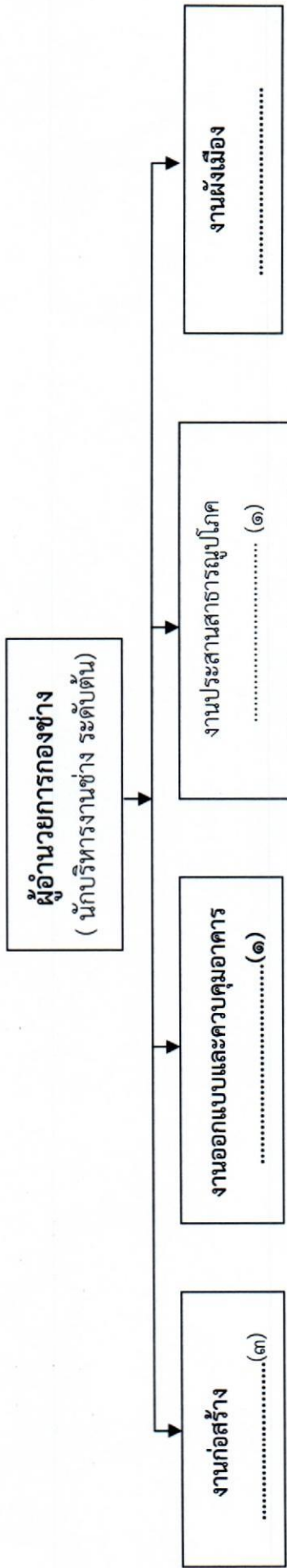


ระดับ	สูง	กลาง	ต้น	ชช.	ชพ.	ชก.	ปก.	อส.	ชง.	ปง.	ลูกจ้างประจำ
จำนวน	-	-	๑	-	-	๑	-	-	๒	-	-

ภารกิจ	ทั่วไป
๔	-



### โครงสร้างกองช่าง



- นายช่างโยธา ชง.  
- คนงานสนาม (๒) (ว่าง)

- นายช่างโยธา ชง.

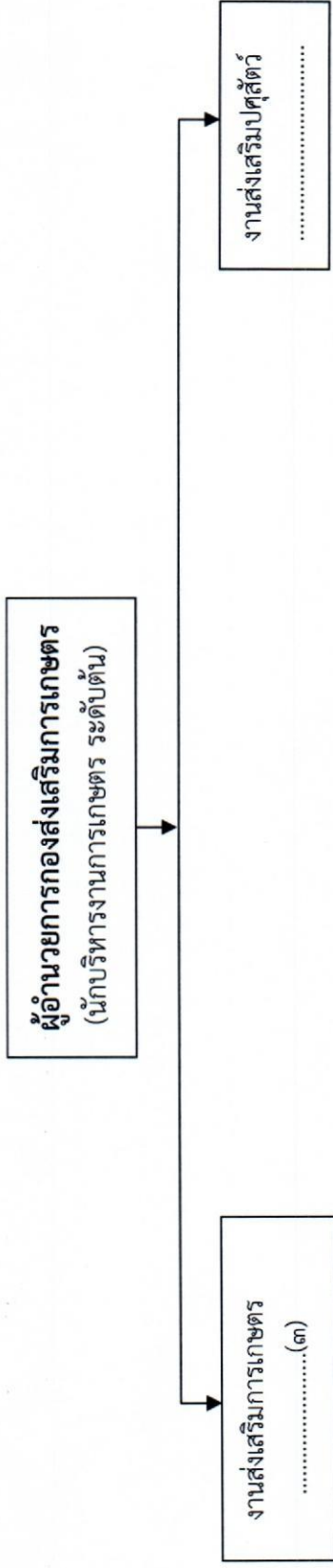
- ผ.จ.พ.ง.สุรการ

ระดับ	สูง	กลาง	ต้น	ชช.	ชพ.	ชก.	ปก.	อส.	ชง.	ปง.	ลูกจ้างประจำ
จำนวน	-	-	๑	-	-	-	-	-	๒	-	-

ภารกิจ	ทั่วไป
	๒

ภารกิจ	ทั่วไป
	๒

### โครงสร้างกองส่งเสริมการเกษตร



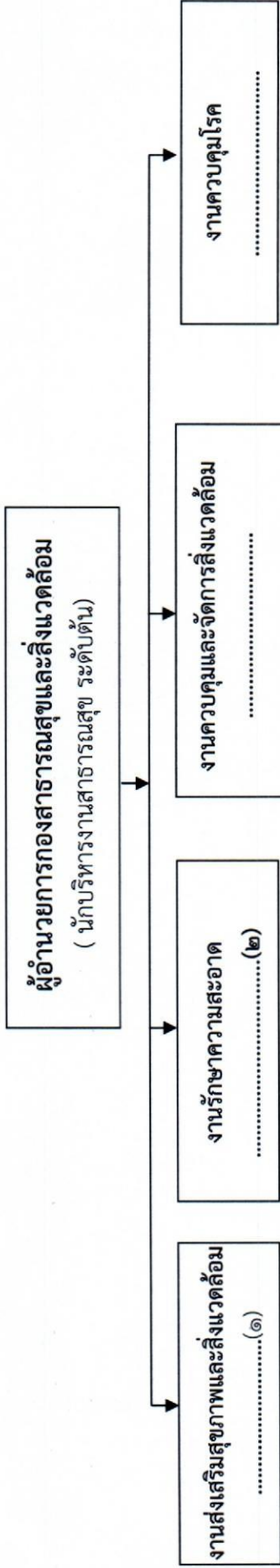
- ผ.จ.พ.ง.ร.การ
- คนงานประจำสถานีสูบน้ำ (๒)

ระดับ	สูง	กลาง	ต้น	ชช.	ชพ.	ชก.	ปก.	อส.	ชง.	ปง.	ลูกจ้างประจำ
จำนวน	-	-	๑	-	-	-	-	-	-	-	-

ภารกิจ	ทั่วไป
๓	-



### โครงสร้างกองสาธารณสุขและสิ่งแวดล้อม



- นักวิชาการสาธารณสุข ปก./ชก.(ว่าง)

- พนง.ข้าราชการ

- คนงานประจำร้อยละ (๓)

ระดับ	สูง	กลาง	ต้น	ชช.	ชพ.	ชก.	ปก.	อส.	ขง.	ปง.	ลูกจ้างประจำ
จำนวน	-	-	-	-	-	-	-	-	-	-	-

ภารกิจ	ทั่วไป
๑	๓